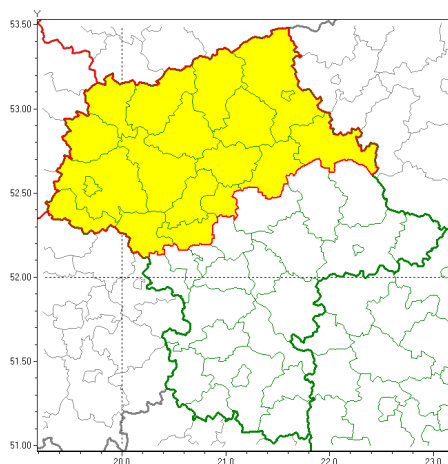




Zasięg ostrzeżeń w województwie

Silny wiatr
2021-12-01 11:38



WOJEWÓDZTWO MAZOWIECKIE
OSTRZEŻENIA METEOROLOGICZNE ZBIORCZO NR 190
WYKAZ OBOWIĄZUJĄCYCH OSTRZEŻEŃ
o godz. 11:38 dnia 01.12.2021

Zjawisko/Stopień zagrożenia	Silny wiatr/1
Obszar (w nawiasie numer ostrzeżenia dla powiatu)	powiaty: ciechanowski(94), gostyniński(91), legionowski(91), makowski(99), mławski(95), nowodworski(94), ostrołęcki(101), Ostrołęka(101), ostrowski(97), Płock(91), płocki(91), płoński(92), przasnyski(97), pułtuski(94), sierpecki(94), sochaczewski(90), warszawski zachodni(92), wyszkowski(90), uroński(92)
Ważność	od godz. 05:00 dnia 02.12.2021 do godz. 17:00 dnia 02.12.2021
Prawdopodobieństwo	80%
Przebieg	Prognozuje się wystąpienie silnego wiatru o średniej prędkości od 30 km/h do 40 km/h, w porywach do 75 km/h, z południowego zachodu.
SMS	IMGW-PIB OSTRZEŻENIA: WIATR/1 mazowieckie (19 powiatów) od 05:00/02.12 do 17:00/02.12.2021 prędkość do 40 km/h, porywy do 75 km/h, SW. Dotyczy powiatów: ciechanowski, gostyniński, legionowski, makowski, mławski, nowodworski, ostrołęcki, Ostrołęka, ostrowski, Płock, płocki, płoński, przasnyski, pułtuski, sierpecki, sochaczewski, warszawski zachodni, wyszkowski i uroński.
RSO	Woj. mazowieckie (19 powiatów), IMGW-PIB wydał ostrzeżenie pierwszego stopnia o silnym wietrze
Uwagi	Brak.
Dyrektor synoptyk IMGW-PIB	Kamil Walczak



Instytut Meteorologii i Gospodarki Wodnej - Państwowy Instytut Badawczy
Centralne Biuro Prognoz Meteorologicznych - Wydział w Warszawie

01-673 Warszawa ul. Podleśna 61

tel: 22 5694151, kom. 781774153, fax: 022-5694151

email: meteo.warszawa@imgw.pl

www: [www: www.imgw.pl](http://www.imgw.pl)

Opracowanie niniejsze i jego format, jako przedmiot prawa autorskiego podlega ochronie prawnej, zgodnie z przepisami ustawy z dnia 4 lutego 1994r o prawie autorskim i prawach pokrewnych (dz. U. z 2006 r. Nr 90, poz. 631 z późn. zm.).

Wszelkie dalsze udostępnianie, rozpowszechnianie (przedruk, kopiowanie, wiadomości sms) jest dozwolone wyłącznie w formie dosłownej z bezwzględnym wskazaniem źródła informacji tj. IMGW-PIB.