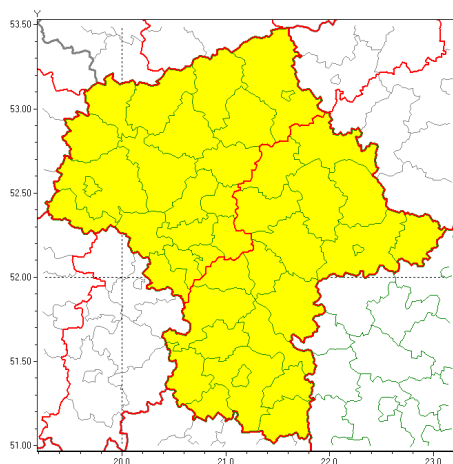


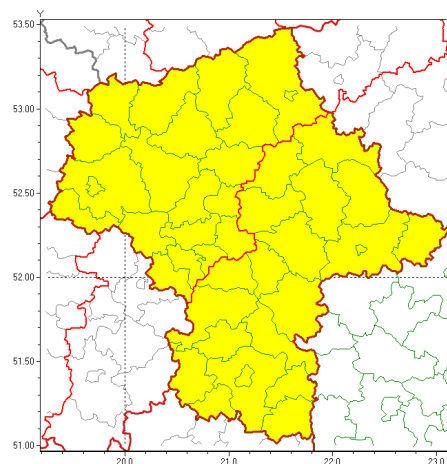


Zasięg ostrzeżeń w województwie

Opady marznące
2021-12-14 12:18



Gęsta mgła
2021-12-14 12:18



WOJEWÓDZTWO MAZOWIECKIE
OSTRZEŻENIA METEOROLOGICZNE ZBIORCZO NR 200
WYKAZ OBOWIAZUJĄCYCH OSTRZEŻEŃ
o godz. 12:18 dnia 14.12.2021

Zjawisko/Stopień zagrożenia	Opady marznące/1
Obszar (w nawiasie numer ostrzeżenia dla powiatu)	powiaty: ciechanowski(99), gostyniński(97), grodziski(94), legionowski(96), makowski(103), mławski(100), nowodworski(99), ostrołęcki(105), Ostrołęka(105), Płock(97), płocki(97), płoński(98), pruszkowski(92), przasnyski(101), pułtuski(98), sierpecki(99), sochaczewski(96), Warszawa(94), warszawski zachodni(97), uromiński(97), yardowski(95)
Ważność	od godz. 12:20 dnia 14.12.2021 do godz. 23:00 dnia 14.12.2021
Prawdopodobieństwo	80%
Przebieg	Prognozowane są słabe opady marznącego deszczu lub/ oraz mławki powodujące goleń.
SMS	IMGW-PIB OSTRZEŻENIA: MARZĄCE OPADY/1 mazowieckie (21 powiatów) od 12:20/14.12 do 23:00/14.12.2021 marznące opady, drogi liskie. Dotyczy powiatów: ciechanowski, gostyniński, grodziski, legionowski, makowski, mławski, nowodworski, ostrołęcki, Ostrołęka, Płock, płocki, płoński, pruszkowski, przasnyski, pułtuski, sierpecki, sochaczewski, Warszawa, warszawski zachodni, uromiński i yardowski.
RSO	Woj. mazowieckie (21 powiatów), IMGW-PIB wydał ostrzeżenia pierwszego stopnia o opadach marzących
Uwagi	Brak.
Zjawisko/Stopień zagrożenia	Opady marznące/1



Obszar (w nawiasie numer ostrzeżenia dla powiatu)	powiaty: białobrzeski(93), garwoliński(95), grójecki(95), kozienicki(95), lipski(93), łosicki(101), miński(100), ostrowski(100), otwocki(96), piaseczyński(94), przysuski(93), Radom(94), radomski(94), Siedlce(101), siedlecki(101), sokołowski(100), szydlowiecki(92), węgrowski(98), wołomiński(94), wyszkowski(93), zwoleński(93)
Ważność	od godz. 12:00 dnia 14.12.2021 do godz. 23:00 dnia 14.12.2021
Prawdopodobieństwo	80%
Przebieg	Prognozowane są słabe opady mroźnego deszczu lub mrozi powodujące gołoledź.
SMS	IMGW-PIB OSTRZEŻENIE: MROŹNE OPADY/1 mazowieckie (21 powiatów) od 12:00/14.12 do 23:00/14.12.2021 mroźne opady, drogi liskie. Dotyczy powiatów: białobrzeski, garwoliński, grójecki, kozienicki, lipski, łosicki, miński, ostrowski, otwocki, piaseczyński, przysuski, Radom, radomski, Siedlce, siedlecki, sokołowski, szydlowiecki, węgrowski, wołomiński, wyszkowski i zwoleński.
RSO	Woj. mazowieckie (21 powiatów), IMGW-PIB wydał ostrzeżenie pierwszego stopnia o opadach mroźnych
Uwagi	Brak.
Zjawisko/Stopień zagrożenia	Głęboka mgła/1
Obszar (w nawiasie numer ostrzeżenia dla powiatu)	powiaty: białobrzeski(94), ciechanowski(100), garwoliński(96), gostyniński(98), grodziski(95), grójecki(96), kozienicki(96), legionowski(97), lipski(94), łosicki(102), makowski(104), miński(101), mławski(101), nowodworski(100), ostrołęcki(106), Ostrołęka(106), ostrowski(101), otwocki(97), piaseczyński(95), Płock(98), płocki(98), płoński(99), pruszkowski(93), przasnyski(102), przysuski(94), pułtuski(99), Radom(95), radomski(95), Siedlce(102), siedlecki(102), sierpecki(100), sochaczewski(97), sokołowski(101), szydlowiecki(93), Warszawa(95), warszawski zachodni(98), węgrowski(99), wołomiński(95), wyszkowski(94), zwoleński(94), uromiński(98), yrardowski(96)
Ważność	od godz. 15:00 dnia 14.12.2021 do godz. 09:00 dnia 15.12.2021
Prawdopodobieństwo	75%
Przebieg	Prognozuje się gęste mgły w zasięgu których widzialność wynosi miejscami od 50 m do 200 m. Poprawa widzialności będzie postępować stopniowo od północy województwa.
SMS	IMGW-PIB OSTRZEŻENIE: MGŁA/1 mazowieckie (wszystkie powiaty) od 15:00/14.12 do 09:00/15.12.2021 widzialność 50 m. Dotyczy powiatów: wszystkie powiaty.
RSO	Woj. mazowieckie (wszystkie powiaty), IMGW-PIB wydał ostrzeżenie pierwszego stopnia o silnych mgłach
Uwagi	Brak.
Dyżurny synoptyk IMGW-PIB	Michał Folwarski



Instytut Meteorologii i Gospodarki Wodnej - Państwowy Instytut Badawczy
Centralne Biuro Prognoz Meteorologicznych - Wydział w Warszawie

01-673 Warszawa ul. Podleńska 61

tel: 22 5694151, kom. 781774153, fax: 022-5694151

email: meteo.warszawa@imgw.pl

www: [www: www.imgw.pl](http://www.imgw.pl)

Opracowanie niniejsze i jego format, jako przedmiot prawa autorskiego podlega ochronie prawnej, zgodnie z przepisami ustawy z dnia 4 lutego 1994r o prawie autorskim i prawach pokrewnych (dz. U. z 2006 r. Nr 90, poz. 631 z późn. zm.).

Wszelkie dalsze udostępnianie, rozpowszechnianie (przedruk, kopiowanie, wiadomości sms) jest dozwolone wyłącznie w formie dosłownej z bezwzględnym wskazaniem źródła informacji tj. IMGW-PIB.